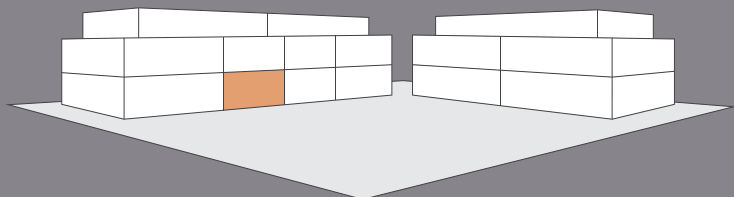


## APPARTEMENT **A2**

Ce bien traversant Nord-Sud, se compose d'une cuisine ouverte sur le séjour et d'un accès direct à la terrasse. Le côté nuit, composé d'une chambre avec armoires et d'un WC/douche, se situe au nord de l'appartement.

Le charme incontestable de cet appartement est dû au doux mélange d'une cuisine aux finitions acacias gris et d'un sol en carrelage à l'aspect d'un bois clair, offrant ainsi un rendu harmonieux et convivial.

Une place de parc extérieure ainsi qu'une cave située au sous-sol font partie de cet appartement.



ÉTAGE	REZ
NOMBRE DE PIÈCES	2.5
SURFACE	~50 M <sup>2</sup>
SURFACE TERRASSE / BALCON	~22 M <sup>2</sup>