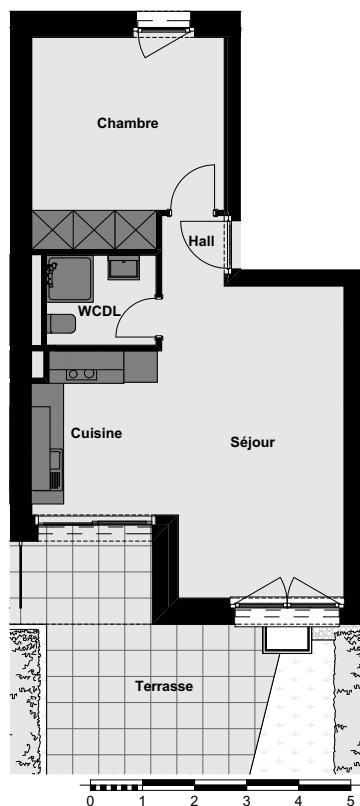




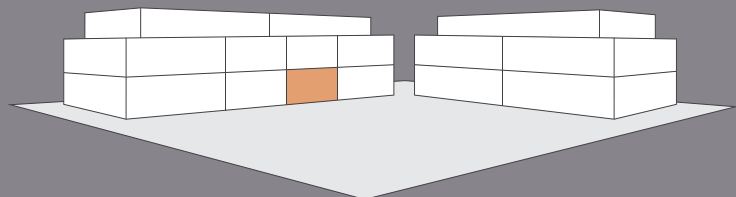
APPARTEMENT **A3**



Ce bien traversant Nord-Sud, se compose d'une cuisine ouverte sur le séjour et d'un accès direct à la terrasse. Le côté nuit, composé d'une chambre avec armoires et d'un WC/douche, se situe au nord de l'appartement.

Le mobilier de cuisine aux finitions chêne sable se marie harmonieusement au carrelage à l'aspect bois foncé présent dans tout l'appartement et donne à cette pièce de vie une ambiance chaleureuse.

Enfin, l'appartement dispose d'une cave située au sous-sol ainsi que d'une place de parc extérieure.



| | |
|---------------------------|--------------------|
| ÉTAGE | REZ |
| NOMBRE DE PIÈCES | 2.5 |
| SURFACE | ~50 M ² |
| SURFACE TERRASSE / BALCON | ~22 M ² |