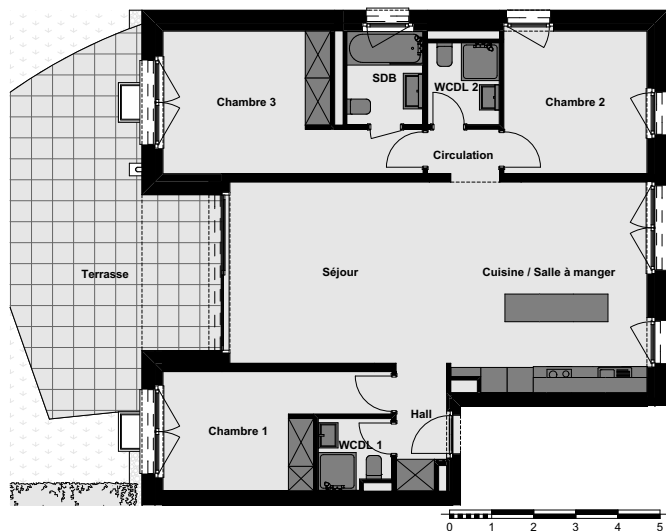




APPARTEMENT B1

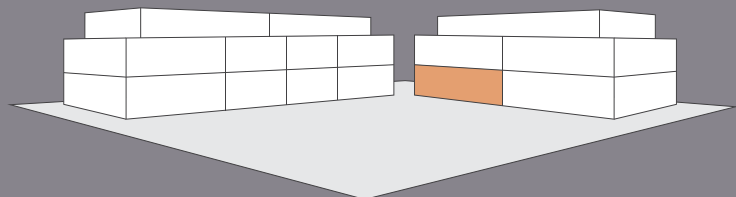


Cet appartement traversant Est-Ouest bénéficie d'une belle luminosité tout au long de la journée. La cuisine américaine et le séjour sont les éléments centraux de ce spacieux appartement. Depuis le séjour, l'immense baie vitrée offre un accès direct à la terrasse orientée ouest ainsi qu'au jardin commun.

Le mobilier de cuisine aux finitions chêne sable se marie harmonieusement au carrelage à l'aspect bois foncé présent dans tout l'appartement et donne à cette pièce de vie une ambiance chaleureuse.

Le hall d'entrée, comprenant un vestiaire, dessert un WC/douche séparé ainsi qu'une chambre à coucher munie d'armoires. À l'opposé, du côté nord de l'appartement, un décrochement permet d'accéder, d'une part, à la suite parentale disposant d'une salle de bains et d'armoires, et d'autre part, à un WC/douche séparé ainsi qu'à une chambre à coucher.

Finalement, l'appartement dispose d'une cave située au sous-sol ainsi que d'une place de parc extérieure.



ÉTAGE	REZ
NOMBRE DE PIÈCES	4.5
SURFACE	~105 M ²
SURFACE TERRASSE / BALCON	~24 M ²