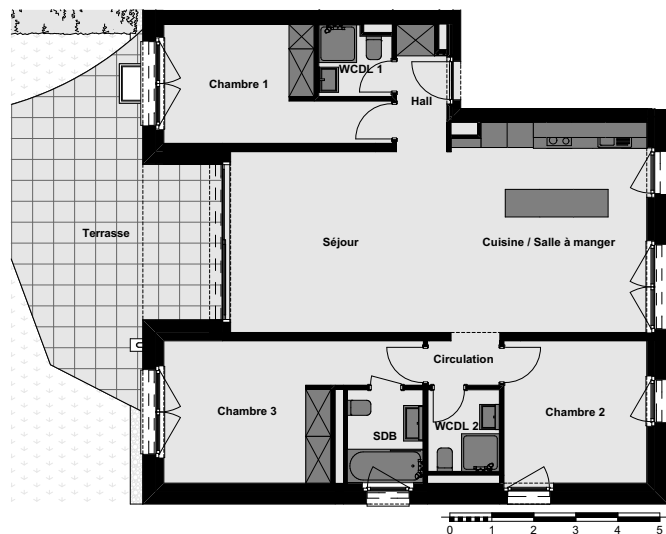




## APPARTEMENT **B2**

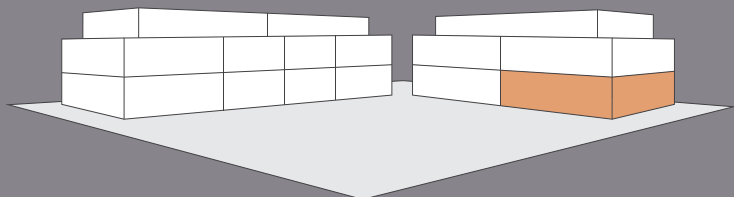


Cet appartement traversant Est-Ouest bénéficie d'une belle luminosité tout au long de la journée. La cuisine américaine et le séjour sont les éléments centraux de ce spacieux appartement. Depuis le séjour, l'immense baie vitrée offre un accès direct à la terrasse orientée ouest ainsi qu'au jardin commun.

Le charme incontestable de cet appartement est dû au doux mélange d'une cuisine aux finitions acacias gris et d'un sol en carrelage à l'aspect d'un bois clair, offrant ainsi un rendu harmonieux et convivial.

Le hall d'entrée, comprenant un vestiaire, dessert un WC/douche séparé ainsi qu'une chambre à coucher munie d'armoires. À l'opposé, du côté sud de l'appartement, un décrochement permet d'accéder, d'une part, à la suite parentale disposant d'une salle de bains et d'armoires, et d'autre part, à un WC/douche séparé ainsi qu'à une chambre à coucher.

Une place de parc extérieure ainsi qu'une cave située au sous-sol font partie de cet appartement.



ÉTAGE	REZ
NOMBRE DE PIÈCES	4.5
SURFACE	~105 M <sup>2</sup>
SURFACE TERRASSE / BALCON	~24 M <sup>2</sup>