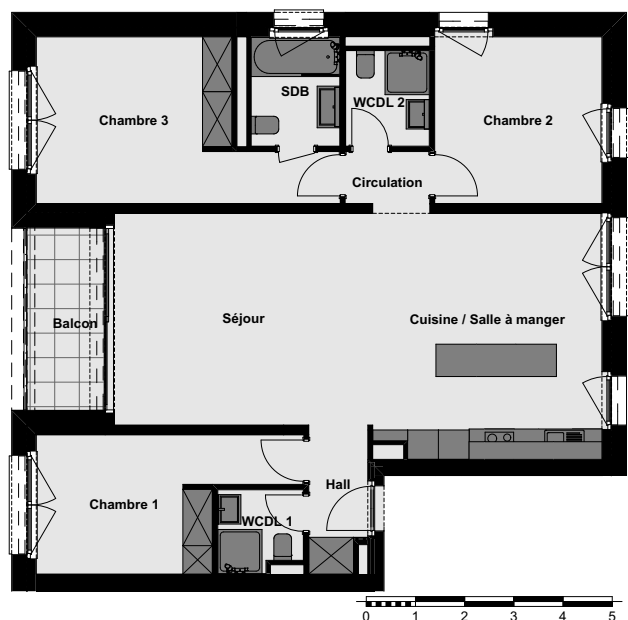




APPARTEMENT **B3**

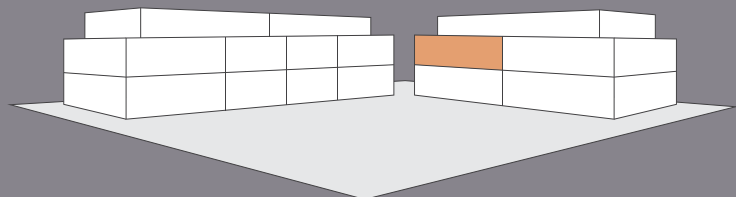


Cet appartement traversant Est-Ouest bénéficie d'une belle luminosité tout au long de la journée. La cuisine américaine et le séjour sont les éléments centraux de ce spacieux appartement. Depuis le séjour, l'immense baie vitrée offre un accès direct au balcon orienté ouest.

Les meubles de cuisine laqués bleu océan s'accordent parfaitement au carrelage à l'aspect béton brossé clair et rendent cet appartement très contemporain.

Le hall d'entrée, comprenant un vestiaire, dessert un WC/douche séparé ainsi qu'une chambre à coucher munie d'armoires. À l'opposé, du côté nord de l'appartement, un décrochement permet d'accéder, d'une part, à la suite parentale disposant d'une salle de bains et d'armoires, et d'autre part, à un WC/douche séparé ainsi qu'à une chambre à coucher.

L'appartement dispose d'une cave au sous-sol ainsi que d'une place de parc extérieure.



ÉTAGE	1 ^{ER}
NOMBRE DE PIÈCES	4.5
SURFACE	~105 M ²
SURFACE TERRASSE / BALCON	~6 M ²