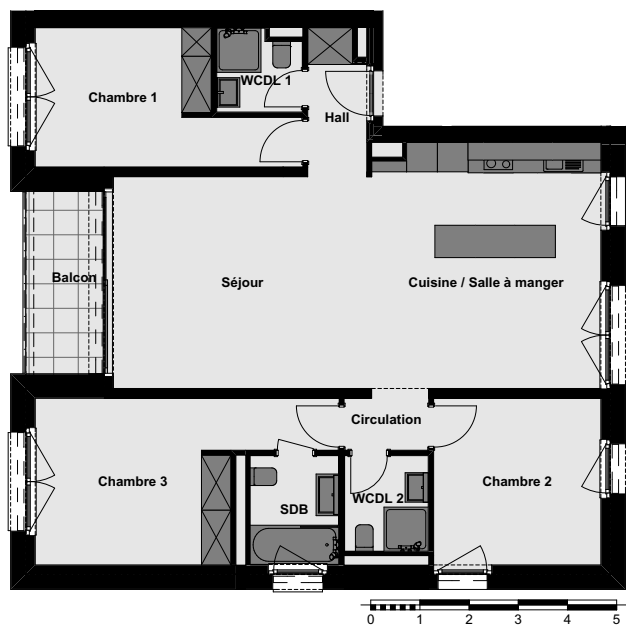




APPARTEMENT **B4**

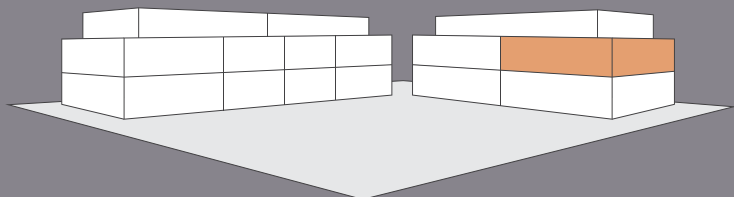


Cet appartement traversant Est-Ouest bénéficie d'une belle luminosité tout au long de la journée. La cuisine américaine et le séjour sont les éléments centraux de ce spacieux appartement. Depuis le séjour, l'immense baie vitrée offre un accès direct au balcon orienté ouest.

Le mobilier de cuisine laqué de couleur curry, combiné à un carrelage à l'aspect béton ciré marron, illustre le caractère de cet appartement unique.

Le hall d'entrée, comprenant un vestiaire, dessert un WC/douche séparé ainsi qu'une chambre à coucher munie d'armoires. À l'opposé, du côté sud de l'appartement, un décrochement permet d'accéder, d'une part, à la suite parentale disposant d'une salle de bains et d'armoires, et d'autre part, à un WC/douche séparé ainsi qu'à une chambre à coucher. Les chambres du côté sud (incluant les salles d'eau respectives) sont pourvues d'un carrelage à l'aspect bois foncé.

L'appartement dispose également d'une cave située au sous-sol ainsi que d'une place de parc extérieure.



ÉTAGE	1 ^{ER}
NOMBRE DE PIÈCES	4.5
SURFACE	~105 M ²
SURFACE TERRASSE / BALCON	~6 M ²