



APPARTEMENT B5

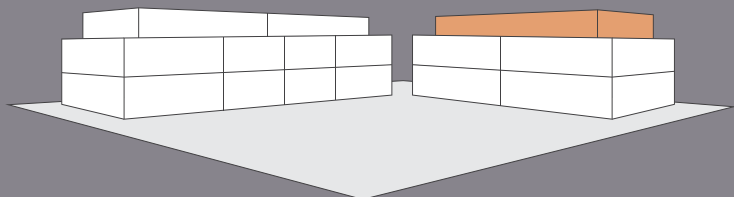
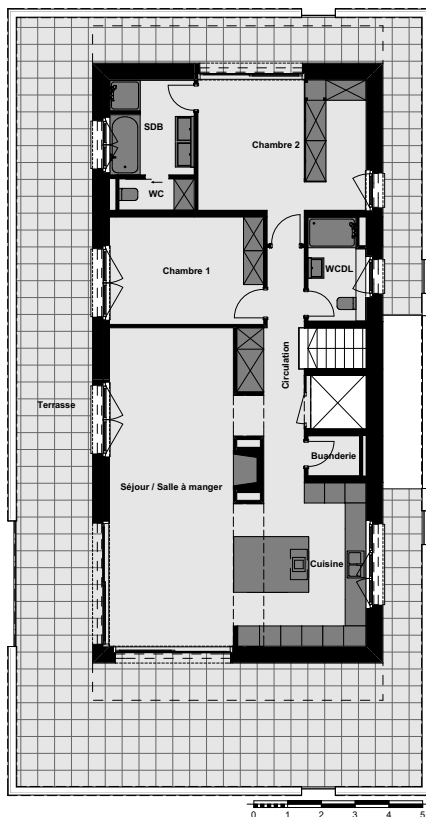
Cet appartement dispose d'un accès privatif par la cage d'escalier ainsi que par l'ascenseur et bénéficie d'une exposition lui permettant de profiter d'un ensoleillement tout au long de la journée.

La superbe pièce centrale comprenant une cuisine américaine répondant à toutes les attentes et un séjour muni d'une cheminée encastrée, permet d'accéder à la terrasse panoramique de 117m².

Le mobilier de cuisine est une combinaison de blanc laqué et de moka sur un sol en carrelage reprenant une texture fibre aux couleurs écruées et confère à ce bien une atmosphère résolument moderne et épurée.

Pour ce qui est de la suite parentale, la généreuse surface propose un vaste espace dressing. La salle de bains comprend une douche, une baignoire, deux vasques et un WC attenant et indépendant offrant ainsi tout le confort d'un bien de standing. La chambre à coucher et la suite parentale prévoient un sol en carrelage à l'aspect d'un bois clair offrant une ambiance chaleureuse.

De nombreux rangements ainsi qu'une buanderie et sa colonne de lavage et séchage sont mis à disposition et offrent tout le confort et l'indépendance souhaités. Une cave au sous-sol complète ce bien ainsi que deux boxes de parking fermés.



ÉTAGE	2 ^{ÈME}
NOMBRE DE PIÈCES	3.5
SURFACE	~123 M ²
SURFACE TERRASSE / BALCON	~117 M ²